

メールソフト設定方法

ここでは、最近のパソコンでよく利用されているメールソフトWindows Live メール2011の設定例を記載しております。
(メールソフトがインストールされていない場合は、Windows Live メール2011等のメールソフトインストールしてください。その他、代表的なメールソフトについては、インターネット久留米Webサイトの各種設定方法にて掲載しております。)
電子メール設定を行うには、**電子メールアドレス、メールアカウント、メールパスワード、メールサーバ(送信、受信)**の情報が必要となります。(注意:必ずサブミッションポートの設定、SMTP認証の設定を行ってください。)

Windows Live メール の設定例

① スタートメニューやショートカットなどから「Windows Live メール」を起動します。

自動的にアカウントの追加画面が表示された場合は、④へお進み下さい。

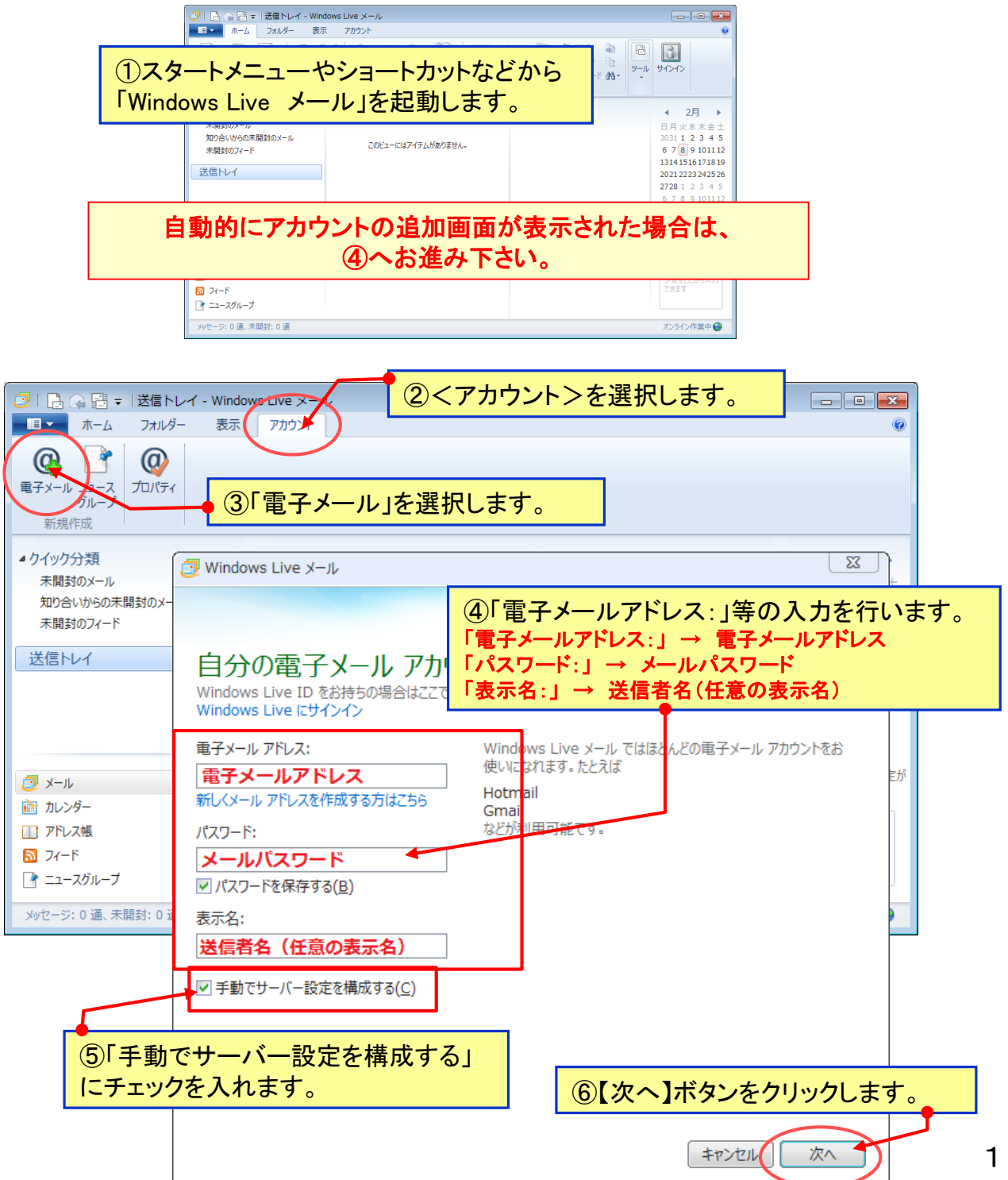
② <アカウント> を選択します。

③ 「電子メール」を選択します。

④ 「電子メールアドレス:」等の入力を行います。
「電子メールアドレス:」 → 電子メールアドレス
「パスワード:」 → メールパスワード
「表示名:」 → 送信者名(任意の表示名)

⑤ 「手動でサーバー設定を構成する」にチェックを入れます。

⑥ 【次へ】ボタンをクリックします。



Windows Live メール

サーバー設定を構成

⑦受信サーバーのアドレスを入力します。
(※下記参照)

⑧「ログオン ユーザ名:」がメールアドレスになっていることを確認します。
※違う場合は、変更してください。

⑨送信サーバーのアドレスを入力します。
(※下記参照)

⑩「ポート」を「25」番から「587」番へ変更します。

⑪「認証が必要」にチェックを入れます。

⑫【次へ】ボタンをクリックします。

サーバーの種類: POP

サーバーのアドレス: mbox.ktarn.or.jp

ポート: 110

送信サーバーの種類: POP

送信サーバーのアドレス: post.ktarn.or.jp

ポート: 587

セキュリティで保護された接続 (SSL) が必要 (R)

認証が必要 (A)

次を使用して認証する: クリアテキスト

ログオン ユーザ名: メールアカウント

キャンセル 戻る 次へ

電子メールサーバ情報

設定項目	通常	ウイルスメールチェックサービス※
サーバーの種類	POP	POP
送信メールサーバー	post.ktarn.or.jp	vpost.ktarn.or.jp
受信メールサーバー	mbox.ktarn.or.jp	vmbox.ktarn.or.jp

※ウイルスメールチェックサービスは別途お申し込みが必要です(有料)。

Windows Live メール

電子メール アカウントが追加されました

✓ **電子メールアドレス** が追加されました

[別の電子メール アカウントを追加する](#)

⑬【完了】ボタンをクリックします。

完了(E)

設定はこれで完了です。
設定完了後は、必ず送受信のテストを行ってください。